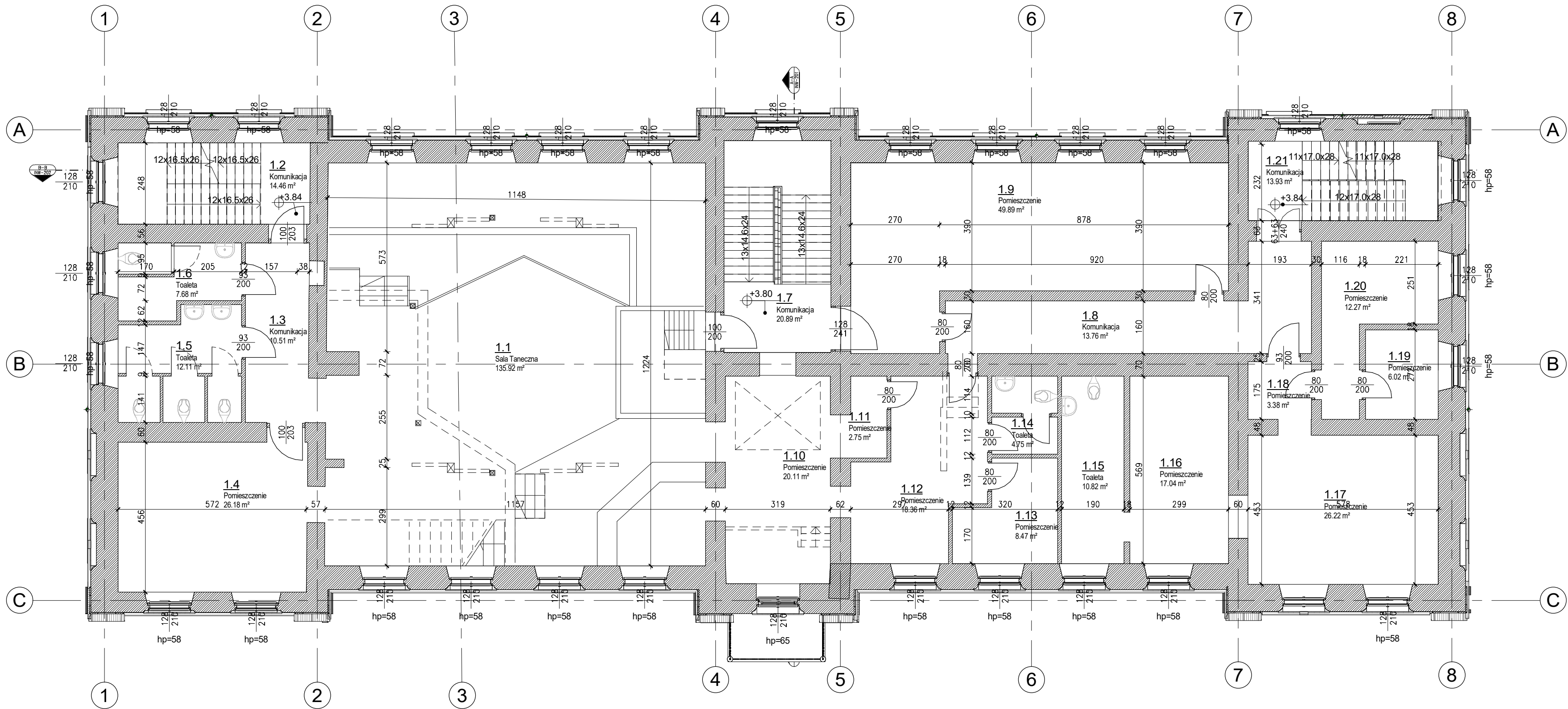


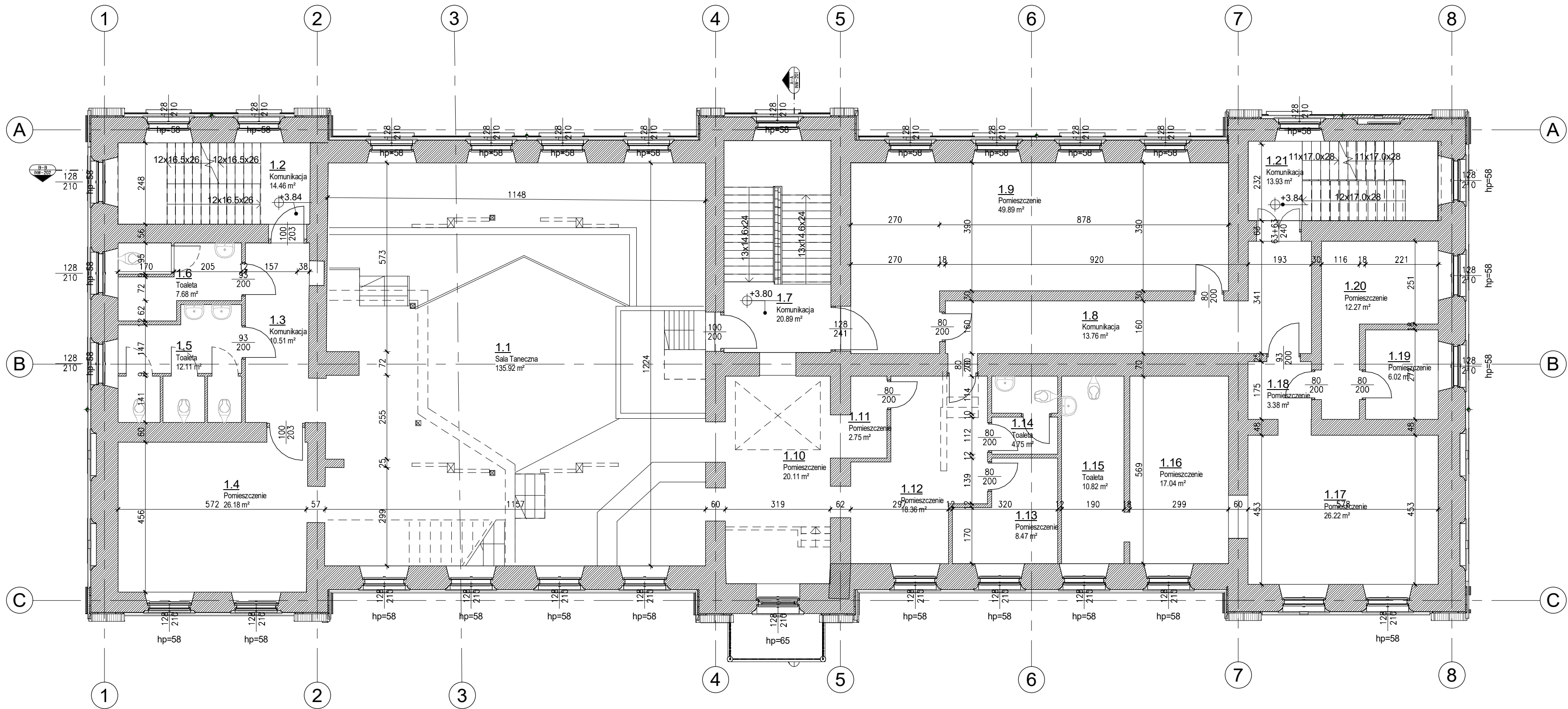
I Piętro
1:100



Nr	Data		Opis	
Nazwa i adres inwestycji				
Adaptacja przebudowa, nadbudowa i rozbudowa nieruchomość przy ul. Sienkiewicza 32A w Miechowie (dz. nr ewid 378/5) na potrzeby Państwowej Szkoły Muzycznej I stopnia im. Michała Kleofasa Ogińskiego				
Inwestor				
Państwowa Szkoła Muzyczna I stopnia im. Michała Kleofasa Ogińskiego ul. Gen. Wł Sikorskiego 15B, 32-200 Miechów				
			LEM Studio Architektoniczne sp. z o.o. ul. Zabłocie 39, 30-701 Kraków NIP: 6762383675 KRS 0000311257 tel. +48122960271 fax +48122960270	Nr projektu 21-01
				Revizja
Funkcja	Imię i nazwisko		Numer uprawnień	Podpis
Generalny projektant	mgr inż. arch. Miłosz Sanetra		038/2009	
Współpraca				
Sprawdzający	mgr inż. arch. Louay Farah		043/2010	
Treść rysunku	Inwentaryzacja I Piętro			
DATA	Skala:	Faza	Branża	Nr rys.
06.21	1 : 100	PB	INWENTARYZACJA	IN103

UWAGA:
Prawa Autorskie zastrzeżone - Zespół Projektowy Kontrapunkt Sp. z o.o.
Wszystkie wymiary należy sprawdzić na budowie! W przypadku użycia nazwy produktu bądź producenta dopuszcza się zastosowanie materiału równoważnego pod względem parametrów technicznych i funkcji jakiej ma służyć.

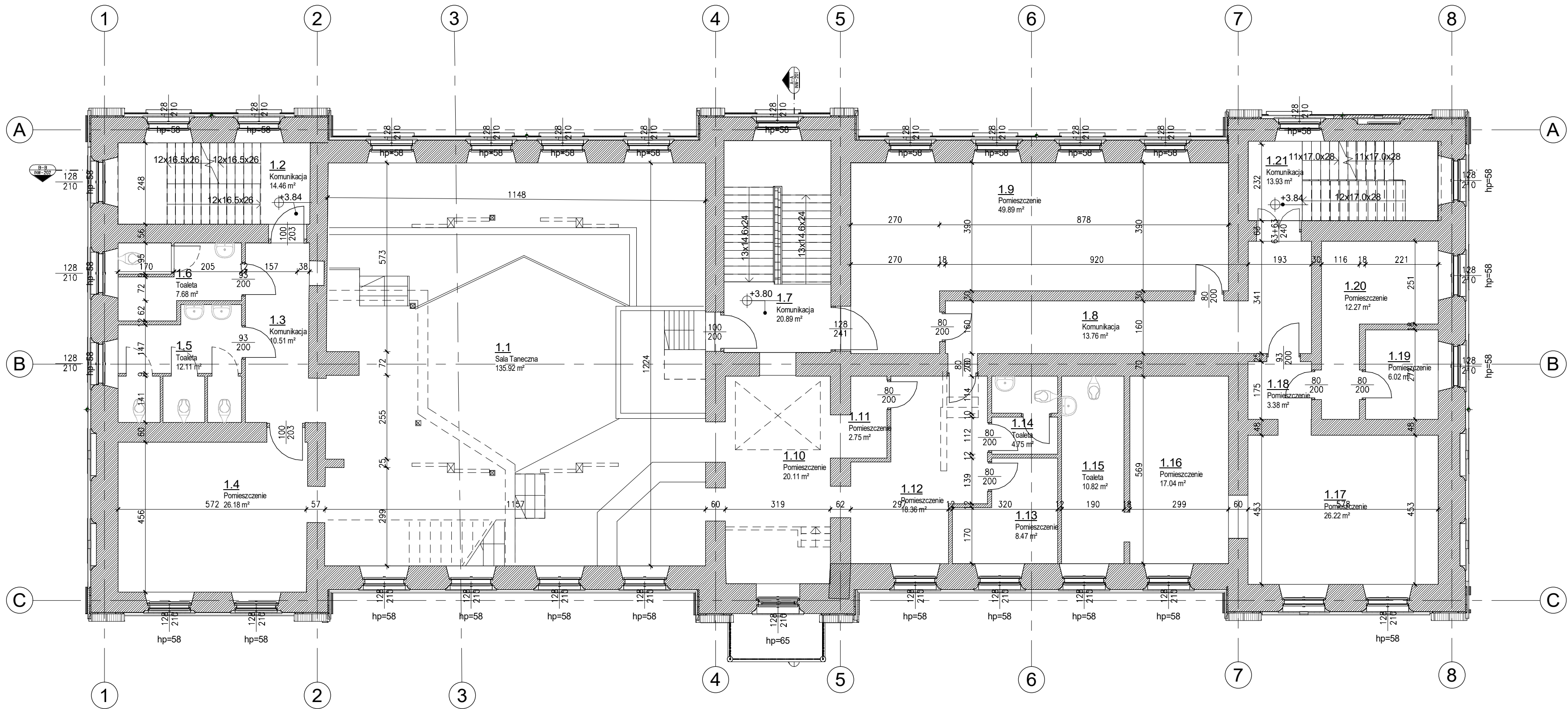
I Piętro
1:100



Nr	Data	Opis	
Nazwa i adres inwestycji			
Adaptacja przebudowa, nadbudowa i rozbudowa nieruchomość przy ul. Sienkiewicza 32A w Miechowie (dz. nr ewid 378/5) na potrzeby Państwowej Szkoły Muzycznej I stopnia im. Michała Kleofasa Ogińskiego			
Inwestor			
Państwowa Szkoła Muzyczna I stopnia im. Michała Kleofasa Ogińskiego ul. Gen. Wł Sikorskiego 15B, 32-200 Miechów			
			Nr projektu 21-01
LEM Studio Architektoniczne sp. z o.o. ul. Zabłocie 39, 30-701 Kraków NIP: 6762383675 KRS 0000311257 tel. +48122960271 fax +48122960270			
			Revizja
Funkcja	Imię i nazwisko	Numer uprawnień	Podpis
Generalny projektant	mgr inż. arch. Miłosz Sanetra	038/2009	
Współpraca			
Sprawdzający	mgr inż. arch. Louay Farah	043/2010	
Treść rysunku	Inwentaryzacja I Piętro		
DATA	Skala:	Faza	Branża
06.21	1 : 100	PB	INWENTARYZACJA
			Nr rys:
			IN103

UWAGA:
Prawa Autorskie zastrzeżone - Zespół Projektowy Kontrapunkt Sp. z o.o.
Wszystkie wymiary należy sprawdzić na budowie! W przypadku użycia nazwy produktu bądź producenta dopuszcza się zastosowanie materiału równoważnego pod względem parametrów technicznych i funkcji jakiej ma służyć.

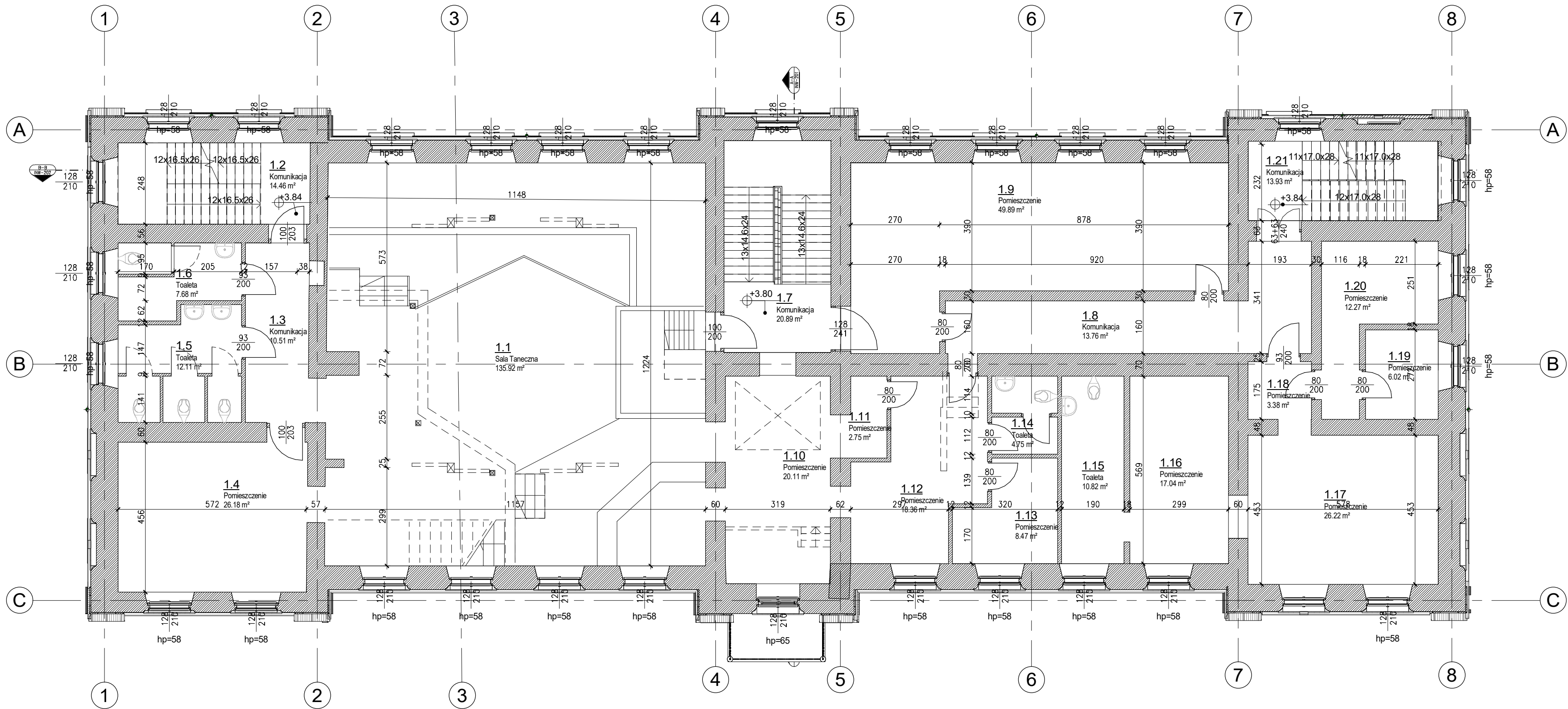
I Piętro
1:100



Nr	Data		Opis	
Nazwa i adres inwestycji				
Adaptacja przebudowa, nadbudowa i rozbudowa nieruchomość przy ul. Sienkiewicza 32A w Miechowie (dz. nr ewid 378/5) na potrzeby Państwowej Szkoły Muzycznej I stopnia im. Michała Kleofasa Ogińskiego				
Inwestor				
Państwowa Szkoła Muzyczna I stopnia im. Michała Kleofasa Ogińskiego ul. Gen. Wł Sikorskiego 15B, 32-200 Miechów				
			LEM Studio Architektoniczne sp. z o.o. ul. Zabłocie 39, 30-701 Kraków NIP: 6762383675 KRS 0000311257 tel. +48122960271 fax +48122960270	
			Nr projektu 21-01	
			Revizja	
Funkcja	Imię i nazwisko		Numer uprawnień	
Generalny projektant	mgr inż. arch. Miłosz Sanetra		038/2009	
Współpraca				
Sprawdzający	mgr inż. arch. Louay Farah		043/2010	
Treść rysunku	Inwentaryzacja I Piętro			
DATA	Skala:	Faza	Branża	Nr rys:
06.21	1 : 100	PB	INWENTARYZACJA	IN103

UWAGA:
Prawa Autorskie zastrzeżone - Zespół Projektowy Kontrapunkt Sp. z o.o.
Wszystkie wymiary należy sprawdzić na budowie! W przypadku użycia nazwy produktu bądź producenta dopuszcza się zastosowanie materiału równoważnego pod względem parametrów technicznych i funkcji jakiej ma służyć.

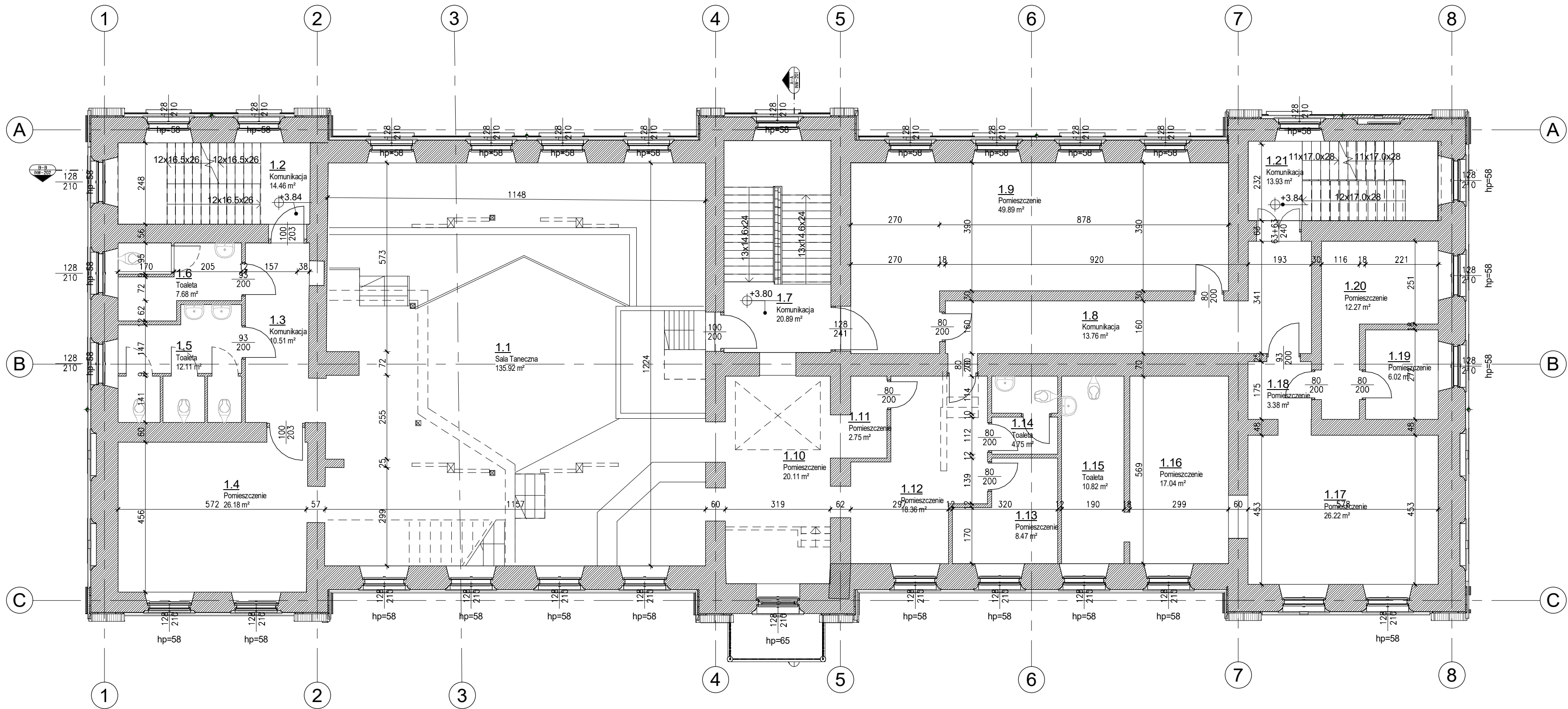
I Piętro
1:100



Nr	Data		Opis	
Nazwa i adres inwestycji				
Adaptacja przebudowa, nadbudowa i rozbudowa nieruchomość przy ul. Sienkiewicza 32A w Miechowie (dz. nr ewid 378/5) na potrzeby Państwowej Szkoły Muzycznej I stopnia im. Michała Kleofasa Ogińskiego				
Inwestor				
Państwowa Szkoła Muzyczna I stopnia im. Michała Kleofasa Ogińskiego ul. Gen. Wł Sikorskiego 15B, 32-200 Miechów				
			LEM Studio Architektoniczne sp. z o.o. ul. Zabłocie 39, 30-701 Kraków NIP: 6762383675 KRS 0000311257 tel. +48122960271 fax +48122960270	Nr projektu 21-01
				Revizja
Funkcja	Imię i nazwisko		Numer uprawnień	Podpis
Generalny projektant	mgr inż. arch. Miłosz Sanetra		038/2009	
Współpraca				
Sprawdzający	mgr inż. arch. Louay Farah		043/2010	
Treść rysunku	Inwentaryzacja I Piętro			
DATA	Skala:	Faza	Branża	Nr rys.
06.21	1 : 100	PB	INWENTARYZACJA	IN103

UWAGA:
Prawa Autorskie zastrzeżone - Zespół Projektowy Kontrapunkt Sp. z o.o.
Wszystkie wymiary należy sprawdzić na budowie! W przypadku użycia nazwy produktu bądź producenta dopuszcza się zastosowanie materiału równoważnego pod względem parametrów technicznych i funkcji jakiej ma służyć.

I Piętro
1:100



Nr	Data	Opis	
Nazwa i adres inwestycji			
Adaptacja przebudowa, nadbudowa i rozbudowa nieruchomość przy ul. Sienkiewicza 32A w Miechowie (dz. nr ewid 378/5) na potrzeby Państwowej Szkoły Muzycznej I stopnia im. Michała Kleofasa Ogińskiego			
Inwestor			
Państwowa Szkoła Muzyczna I stopnia im. Michała Kleofasa Ogińskiego ul. Gen. Wł Sikorskiego 15B, 32-200 Miechów			
			Nr projektu 21-01
LEM Studio Architektoniczne sp. z o.o. ul. Zabłocie 39, 30-701 Kraków NIP: 6762383675 KRS 0000311257 tel. +48122960271 fax +48122960270			
			Revizja
Funkcja	Imię i nazwisko	Numer uprawnień	Podpis
Generalny projektant	mgr inż. arch. Miłosz Sanetra	038/2009	
Współpraca			
Sprawdzający	mgr inż. arch. Louay Farah	043/2010	
Treść rysunku	Inwentaryzacja I Piętro		
DATA	Skala:	Faza	Branża
06.21	1 : 100	PB	INWENTARYZACJA
			Nr rys:
			IN103

UWAGA:
Prawa Autorskie zastrzeżone - Zespół Projektowy Kontrapunkt Sp. z o.o.
Wszystkie wymiary należy sprawdzić na budowie! W przypadku użycia nazwy produktu bądź producenta dopuszcza się zastosowanie materiału równoważnego pod względem parametrów technicznych i funkcji jakiej ma służyć.